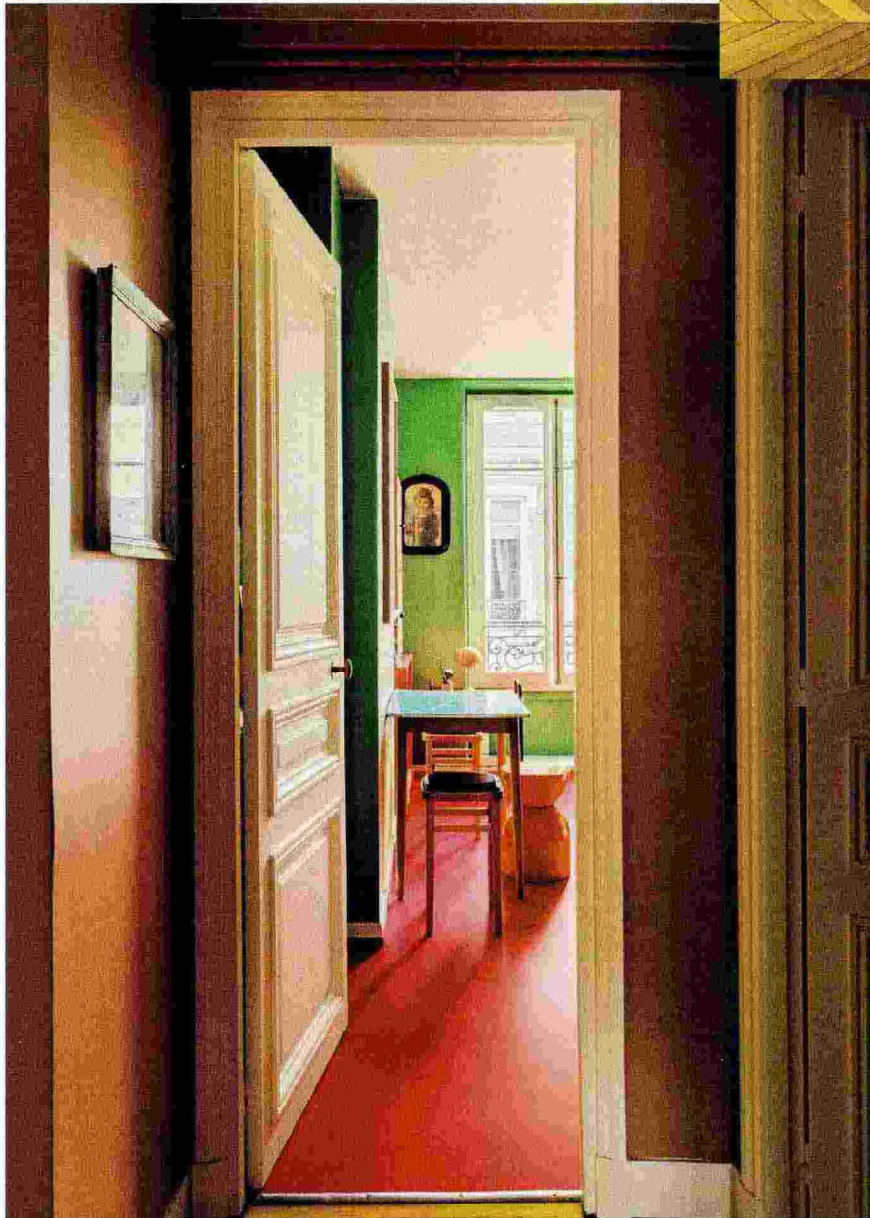
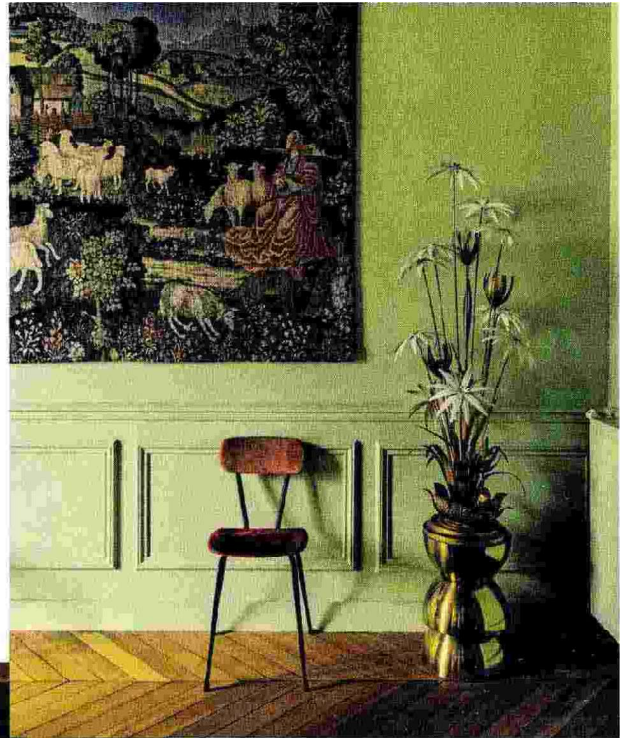


ANTIQUITÄTENSCHAU In der pastellgrünen Esszimmerecke leistet eine alte Tapisserie mit Schäfchenszenen der goldenen Blütenleuchte Gesellschaft. Das verschnörkelte Deko-Objekt aus Metall im Hollywood-Regency-Stil ist eine Kreation von Hans Kögl aus den 1970er-Jahren

APPETIT AUF GEGENSÄTZE Rot und Grün schaffen einen der stärksten Komplementärkontraste. Für ihre Küche wählte Tiphaine robusten Linoleumboden in knalligem Kirschrot (ges. bei Forbo Flooring) und strich die Wände dazu grün – wie Salat mit Tomaten oder Erdbeeren mit Minzcreme. Der skulpturale Hocker stammt aus einer Kollektion India Mahdavis für Monoprix



Farbkombination 3

Knalliges Erdbeerrot küsst Smaragdnuancen und Puderrosa. Gut dazu: eine Portion Sahnweiß



1 Tischleuchte „Green Bobbin“ mit Lampenschirm „Wriggle Room“, ca. 850 Euro (shop.kitkemp.com) **2 Spiegel** „Gioiello“ mit schillerndem Aluminium-Messing-Rahmen im Perlen-Look, ca. 3600 Euro (ghidini1961.com) **3 Hocker** „Tip Tap“ in Tomatenrot, ca. 375 Euro (palspotten.com) **4 Sofa** „Saparella“, 3-Sitzer, ca. 2900 Euro (ilgine-roset.com)

