



Ritaglio stampa ad uso esclusivo del destinatario, non riproducibile.

136300



Primavera sul lago

*Una dimora novecentesca sul Lago di Como ritrova
il suo antico splendore: spazi riallineati alla luce,
colori delicati e una piscina che si fonde con il paesaggio*

testo di Claudia Schiera - foto di Brando Cimarosti



Ritaglio stampa ad uso esclusivo del destinatario, non riproducibile.

136300

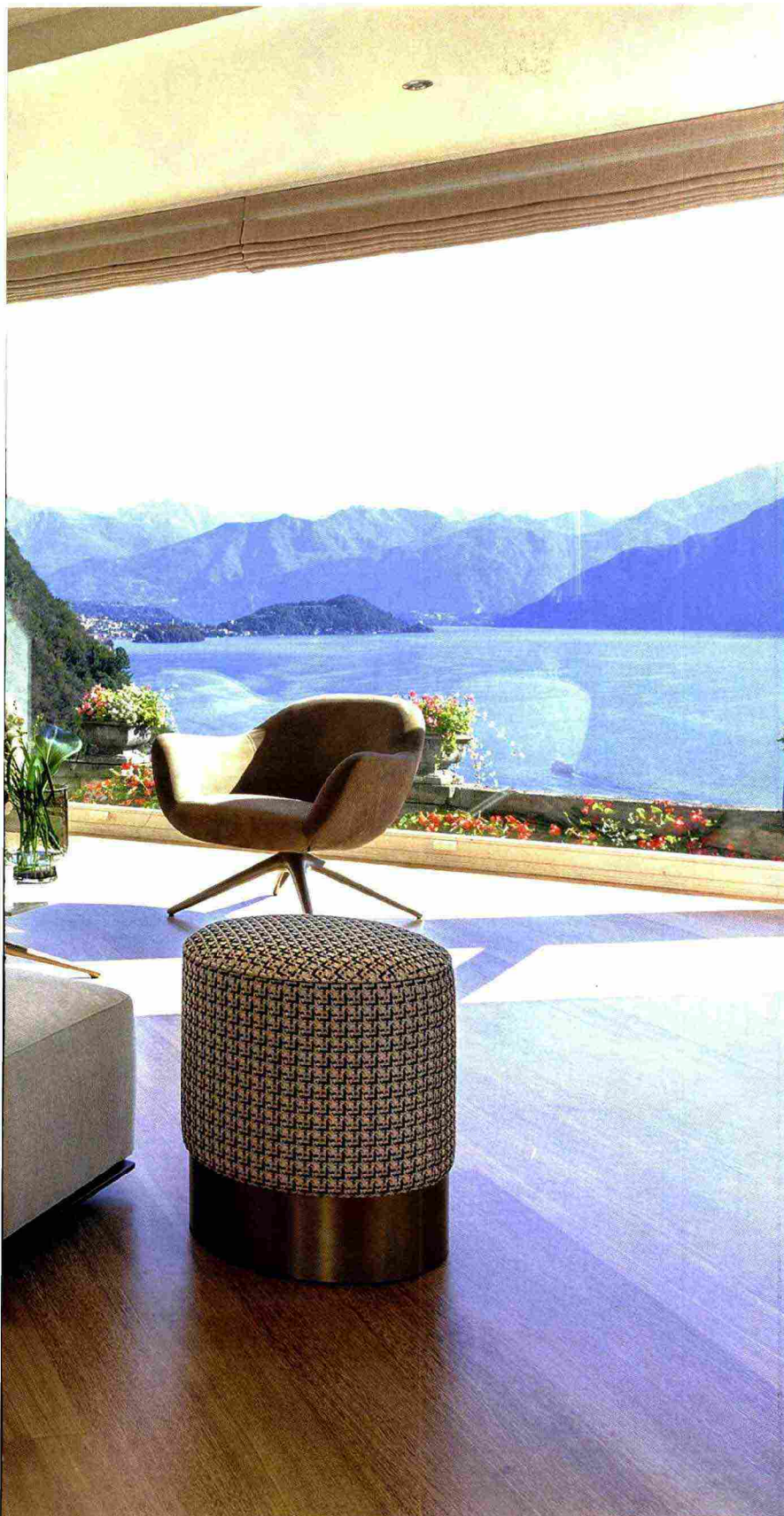
LA CASA DEL MESE



Ritaglio stampa ad uso esclusivo del destinatario, non riproducibile.

136300

44 - VILLE&CASALI



Nelle pagine precedenti, una terrazza con divano di **Ville Venete**. I lettini, i tavolini e gli sgabelli sono di **Roberti Rattan**. In queste pagine e nelle successive, il bow window dal quale si gode il panorama del lago. Il sofà, il tavolino e le poltroncine girevoli in nabuk sono di **Poliform**.
On the previous pages, a terrace with a sofa by Ville Venete. The sun loungers, side tables, and stools are by Roberti Rattan. On these and the following pages, the bow window overlooking the lake. The sofa, coffee table, and swivel nubuck armchairs are by Poliform.

V

areare il cancello di Villa Leonora significa entrare in una coreografia di terrazze e livelli che accompagnano lo sguardo verso il lago. Quando l'interior designer Paola Favretto l'ha visitata per la prima volta con i proprietari, una coppia residente a Londra, è stata la luce a decidere tutto. "La grande vetrata del living incorniciava un nastro d'acqua che sembrava srotolarsi ai nostri piedi. In quel momento abbiamo capito che la casa doveva semplicemente imparare a respirare".
 Quattro livelli, quattro camere, una dépendance e un sottotetto ancora grezzo: l'impianto c'era, ma chiedeva una nuova misura. Il parquet in Doussié, un'essenza tendente al rosso, è stato restaurato e 'raffreddato' nel colore per accogliere una palette desaturata, così da lasciare campo libero alla luce. Nel living, il centro focale è la bow window orientata verso l'Isola Comacina. La cucina, con un'isola centrale, ha la zona operativa affacciata sul giardino. "Volevamo che anche gli spazi di servizio non fossero mai 'retrobottega' - prosegue l'architetta - ma partecipassero alla splendida vista".
 Al piano notte, destinato agli ospiti, i bagni en suite sono stati ridisegnati in continuità cromatica con le camere. Nel corridoio che conduce alla grande terrazza, un solo accento: una console



LA CASA DEL MESE



Ritaglio stampa ad uso esclusivo del destinatario, non riproducibile.

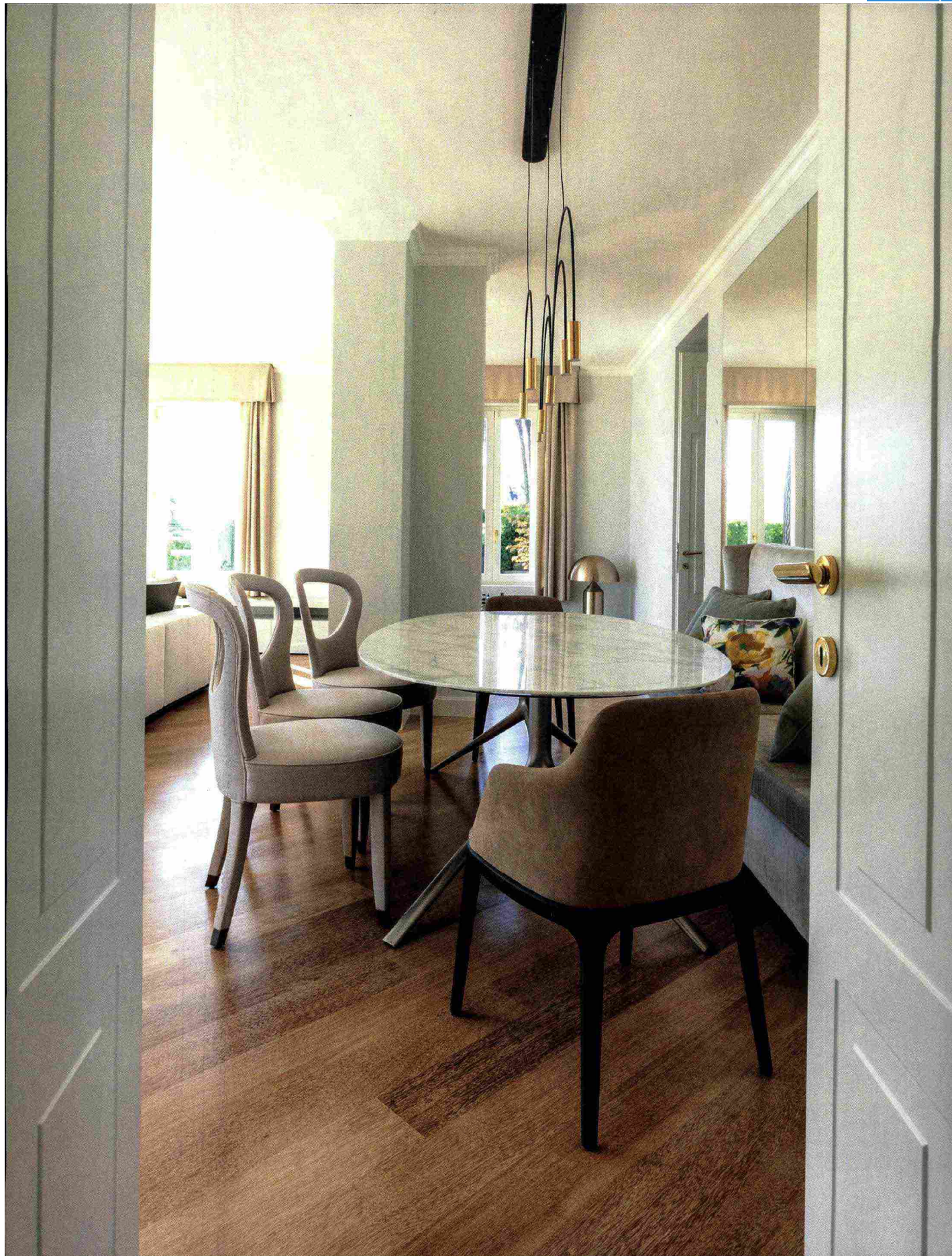
136300



Ritaglio stampa ad uso esclusivo del destinatario, non riproducibile.

136300

VILLE&CASALI - 47

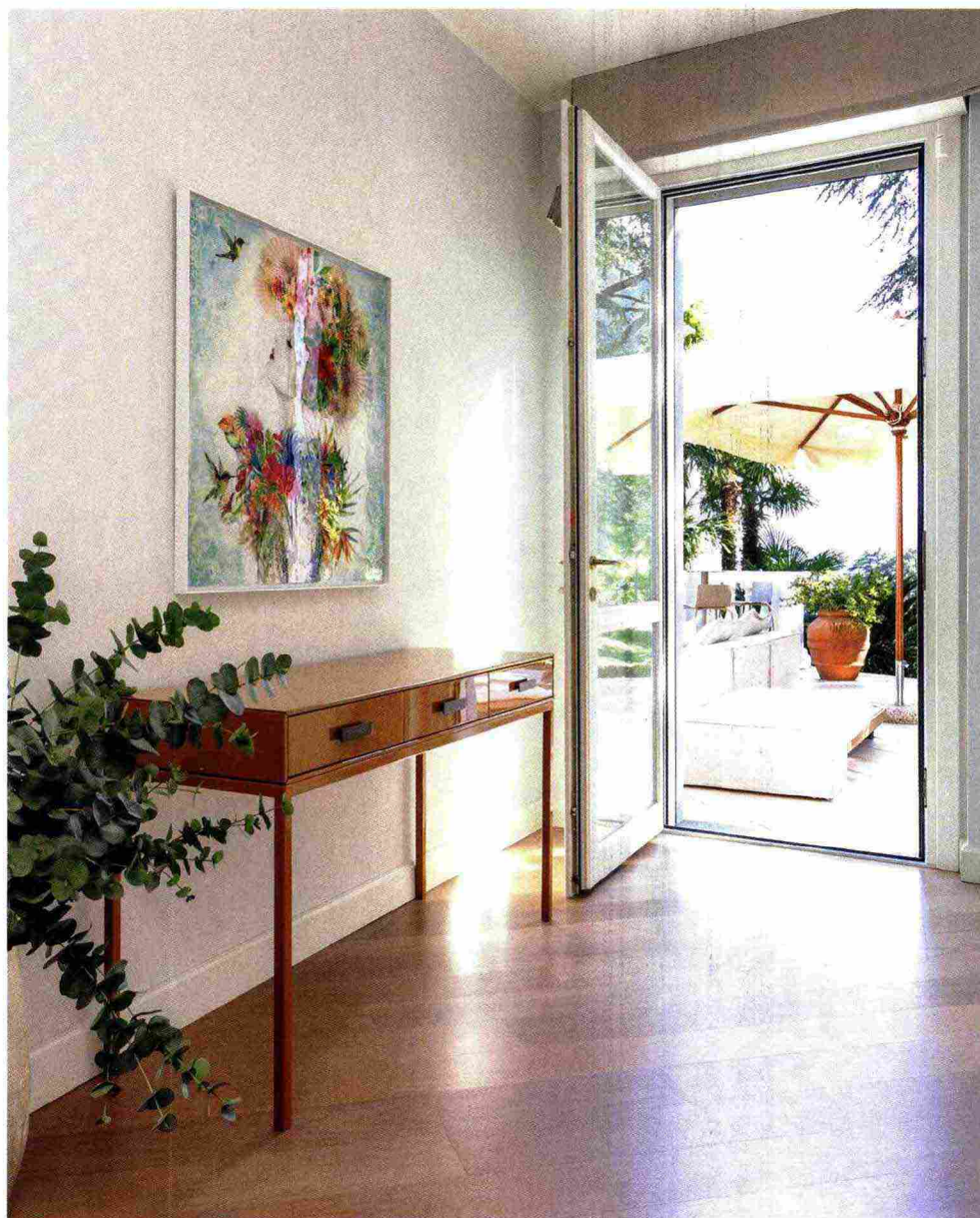


Ritaglio stampa ad uso esclusivo del destinatario, non riproducibile.

136300

LA CASA DEL MESE

LA CASA GODE DI UNA BELLISSIMA ILLUMINAZIONE NATURALE. "QUANDO L'HO VISITATA PER LA PRIMA VOLTA CON I PROPRIETARI", RACCONTA L'INTERIOR DESIGNER PAOLA FAVRETTO, "HO SUBITO CAPITO CHE SAREBBE STATA LA LUCE A DECIDERE IL PROGETTO"



Nella sala da pranzo, il tavolo Mondrian con piano in marmo Calacatta oro e le sedie Grace in nabuk, entrambi di **Poliform**.

Sul fondo, la lampada Atollo di **Oluce** in metallo dorato disegnata da Vico Magistretti. La sospensione è di **Estiluz**.

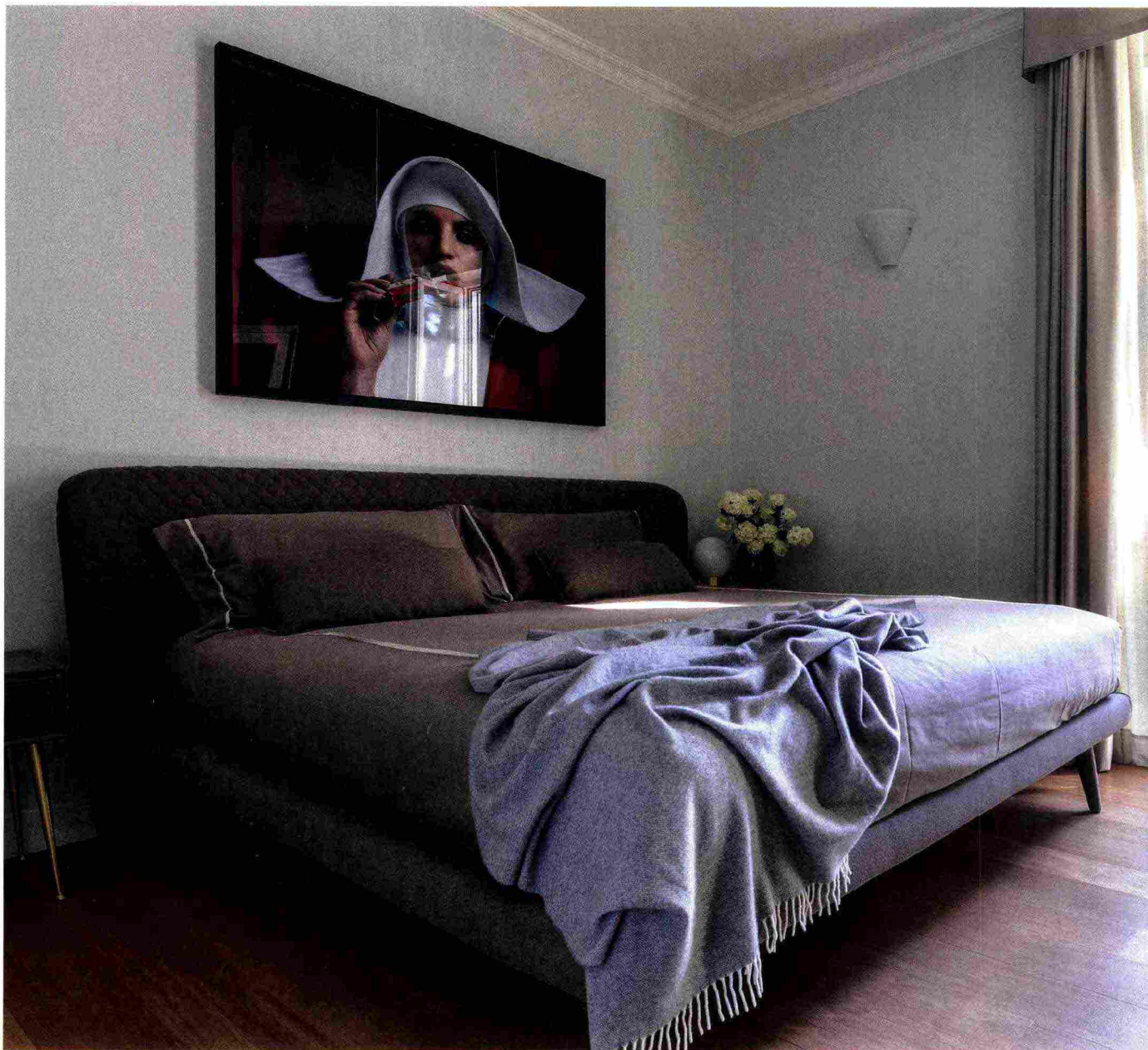
Sopra, l'ingresso alla terrazza con la console color senape 'glossy' di **Ville Venete**. Il quadro alla parete è di Laura Bofill.

In the dining room, the Mondrian table with Calacatta Oro marble top and the Grace nubuck chairs, both by Poliform.

In the background, the Atollo lamp in gold-finished metal by Oluce, designed by Vico Magistretti.

The suspension light is by Estiluz. Above, the entrance to the terrace with the glossy mustard-colored console by Ville Venete.

The artwork on the wall is by the artist Laura Bofill.

LA CASA DEL MESE


laccata giallo senape con dettagli in bronzo. “È una citazione lieve dei decori originali del sottotetto, un modo per lasciare una traccia del Novecento”. Nella mansarda, sotto le falde, due poltroncine trovano posto accanto al lucernario; la carta da parati blu effetto tessuto, insieme al giallo, richiama i colori del cornicione storico e definisce un angolo raccolto e luminoso. Il sottotetto è diventato cinema room e suite padronale: tre nuovi lucernari catturano il tramonto alle spalle della montagna e inquadrano, quasi per caso, la vicina chiesetta di San Sisinio. “Quando l’abbiamo vista apparire perfettamente allineata

al foro nel tetto è stato un regalo inatteso”. All’esterno, tra villa e dépendance, il prato irregolare chiedeva una piscina. La vasca a sfioro, orientata verso il lago, asseconda la morfologia del terreno evitando geometrie rigide. Su un lato, una panca sommersa permette di restare a filo d’acqua con lo sguardo all’orizzonte. Il rivestimento in grandi lastre sagomate e parti curve lavorate su disegno, nel verde scuro, restituisce all’acqua un riflesso profondo e discreto, in continuità con giardino e paesaggio.

Qui il lusso non alza la voce: si limita a mettere in scena la luce, con grande rispetto per il lago.



Sopra, una camera che si apre sul terrazzo. Il letto tessile è di **Bolzan Letti**. A destra, un bagno realizzato su disegno da **Makro**. I rivestimenti in gres effetto marmo sono di **Ariosteaa**.
 Above, a bedroom opening onto the terrace. The bed is by **Bolzan Letti**. On the right, a bathroom custom-designed by **Makro**. The marble-effect porcelain stoneware surfaces are by **Ariosteaa**.



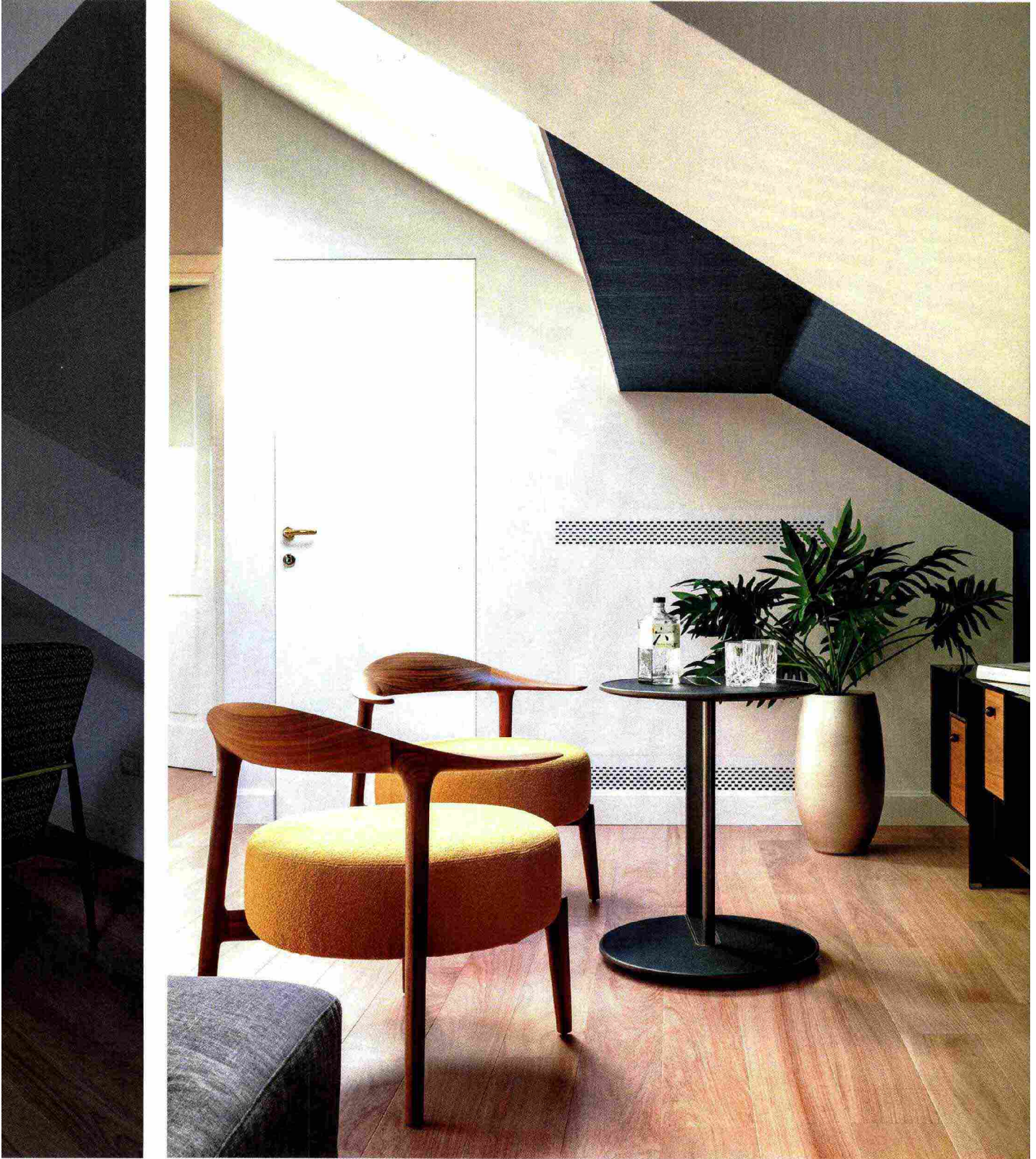
LA CASA DEL MESE

La mansarda, illuminata da finestre sul tetto di **Velux**, ospita una suite arredata con un letto di **Bolzan Letti**. Nel salottino sul fondo, poltrone, tavolino, lampada e credenza di **Tosconova**.

A destra, due poltrone e un tavolino di **Giorgetti**.

The attic, lit by Velux roof windows, houses a suite furnished with a bed by Bolzan Letti. In the small sitting area at the back, armchairs, a coffee table, a lamp and a sideboard by Tosconova. On the right, two armchairs and a coffee table by Giorgetti.





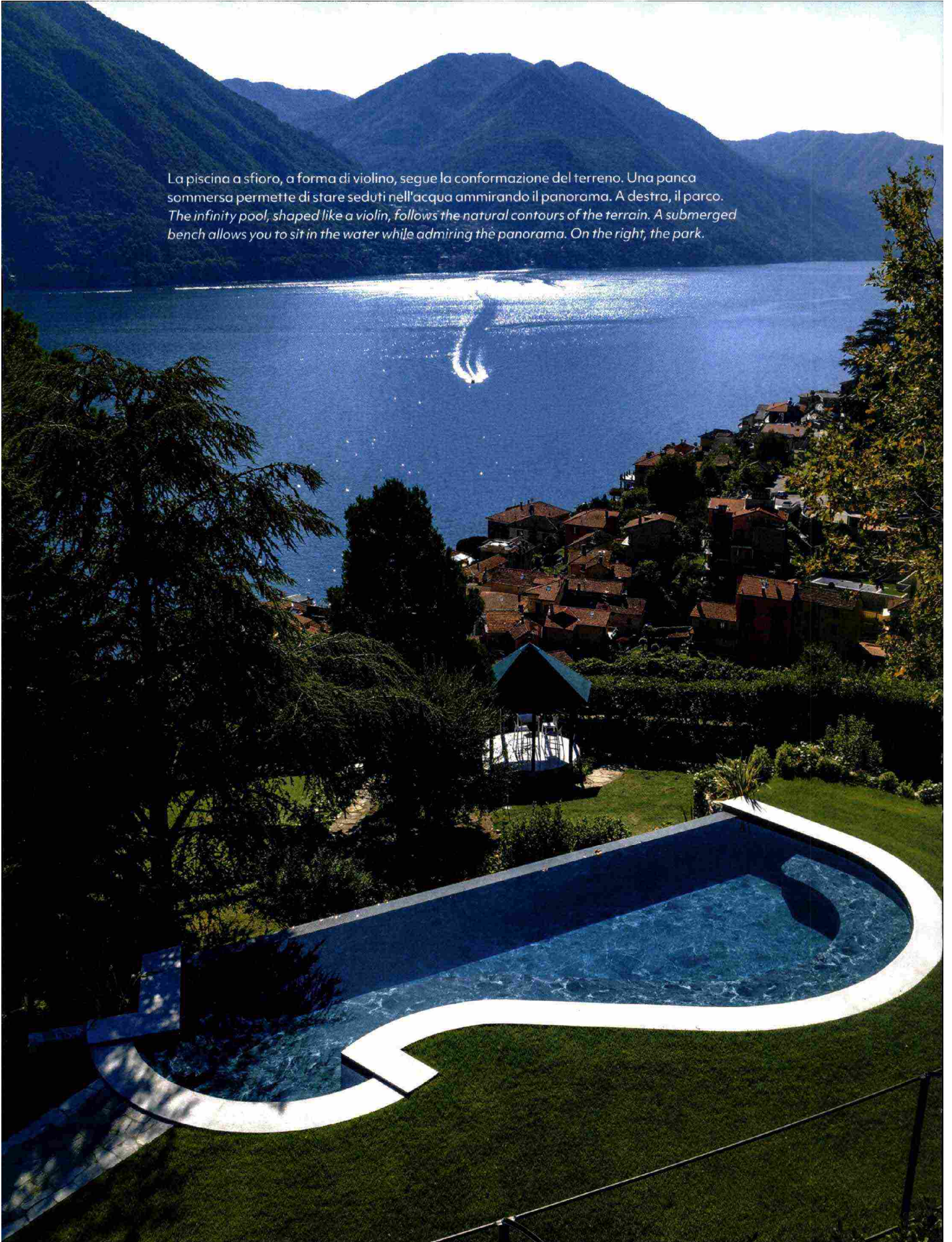
Ritaglio stampa ad uso esclusivo del destinatario, non riproducibile.

VILLE&CASALI - 53

136300

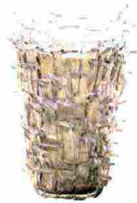
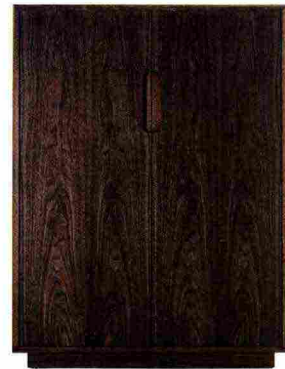


La piscina a sfioro, a forma di violino, segue la conformazione del terreno. Una panca sommersa permette di stare seduti nell'acqua ammirando il panorama. A destra, il parco.
The infinity pool, shaped like a violin, follows the natural contours of the terrain. A submerged bench allows you to sit in the water while admiring the panorama. On the right, the park.



Ritaglio stampa ad uso esclusivo del destinatario, non riproducibile.

136300



TOP 5

LE NOSTRE SCELTE DI DESIGN



1. Si chiama Tasca il divano di **Ghidini1961**; a caratterizzarlo, le eleganti tasche in pelle del cuscino in cui è alloggiata la struttura del divano. 2. La celebre lampada di **FontanaArte**, disegnata da Gio Ponti, è ora proposta in una nuova versione portatile: Bilia Mini Portable. Qui è proposta con base bronzo opaco. 3. Sospiro High è la credenza alta disegnata da Claudio Bellini per **Riva1920**. È realizzata in legno massello e listellare. 4. Il vaso d'Autore Ritagli di Fulvio Bianconi per **Venini** fa parte della nuova collezione Snow. Realizzata in vetro di Murano, si ispira ai paesaggi innevati. 5. Il tavolo Ares, disegnata da Antonio Citterio per **Maxalto**, ha la struttura in massello e gambe a X. È un elemento che coniuga eleganza formale e solidità costruttiva.

VILLE&CASALI - 55



1

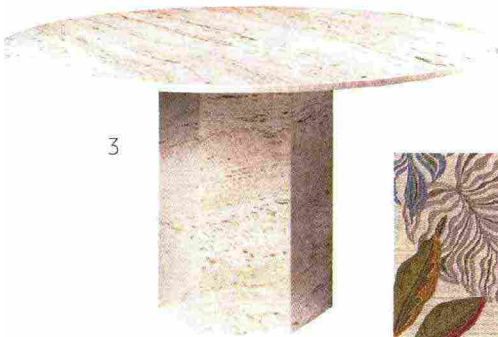
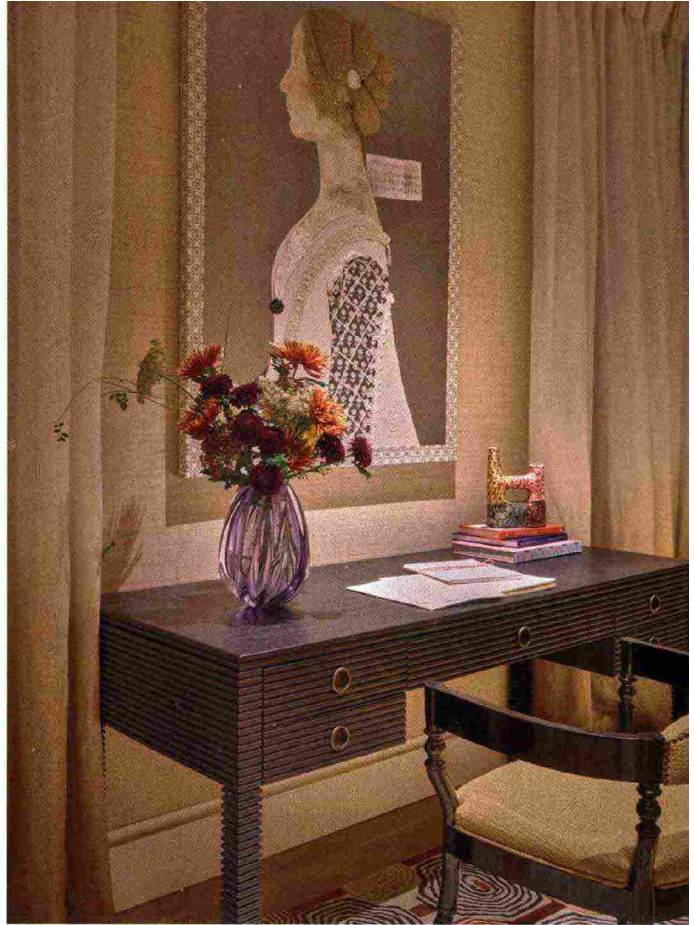
TOP 5

LE NOSTRE SCELTE DI DESIGN

- 1. Lo chandelier Fouve di **Barovier&Toso** colpisce per le sue foglie sottili e allungate sapientemente lavorate dai maestri vetrai veneziani.
- 2. Intagliato in stile barocco, lo specchio di **Angelo Cappellini** sembra arrivare da tempi lontani.
- 3. Ispirato all'antica architettura greca e romana, il tavolo Epic disegnato da GamFratesi per **Gubi** è realizzato in travertino.
- 4. Nella carta da parati Jaipur di **Jannelli&Volpi** la preziosità del goffraggio richiama l'antica arte del filato orientale.
- 5. Forme avvolgenti e un elemento in ottone sagomato alla base definiscono il divano Abbracci firmato da Lorenza Bozzoli per **Ghidini 1961**.



2



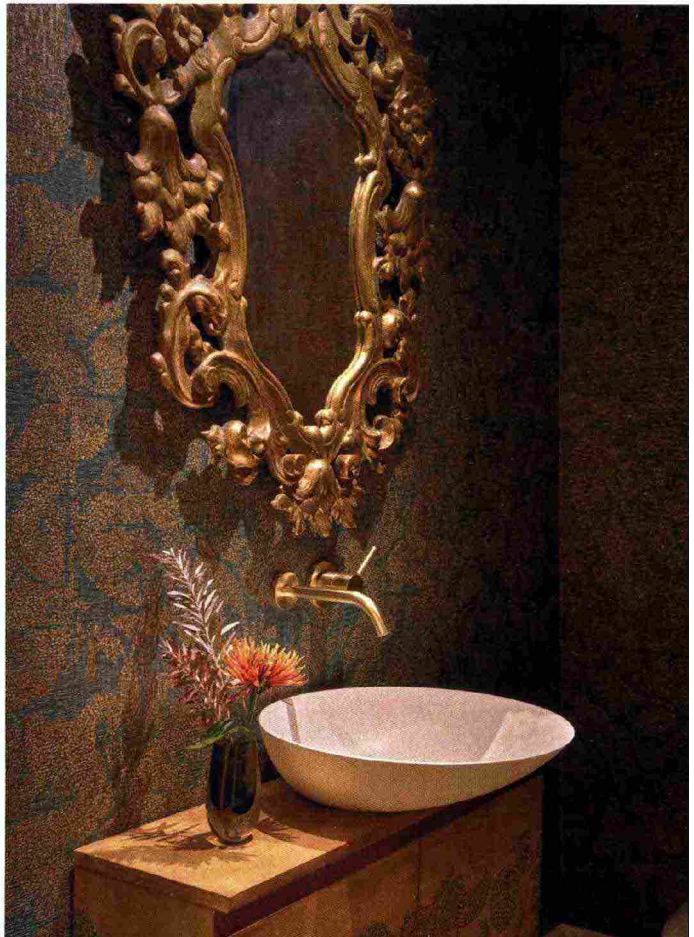
3



4



5



Ritaglio stampa ad uso esclusivo del destinatario, non riproducibile.

136300