

DECO

Τοποθετήστε έναν vintage καθρέφτη με σκαλιστή κορνίζα πάνω από έναν σύγχρονο, λιτό μπουφέ.
20thcenturyglass.com



Ένα κλασικό βικτωριανό τραπεζι θα ταιριάζει ιδανικά με μίνιμαλ φωτιστικό, σαν τα εικονιζόμενα, από πάνω του.
nordicnest.gr



Αναζητήστε ένα κομμάτι φτιαγμένο ή αναπαλαιωμένο με μεράκι, το οποίο θα σπάσει τη μονοτονία που δημιουργούν τα έπιπλα μαζικής παραγωγής.
fratelliboffi.it

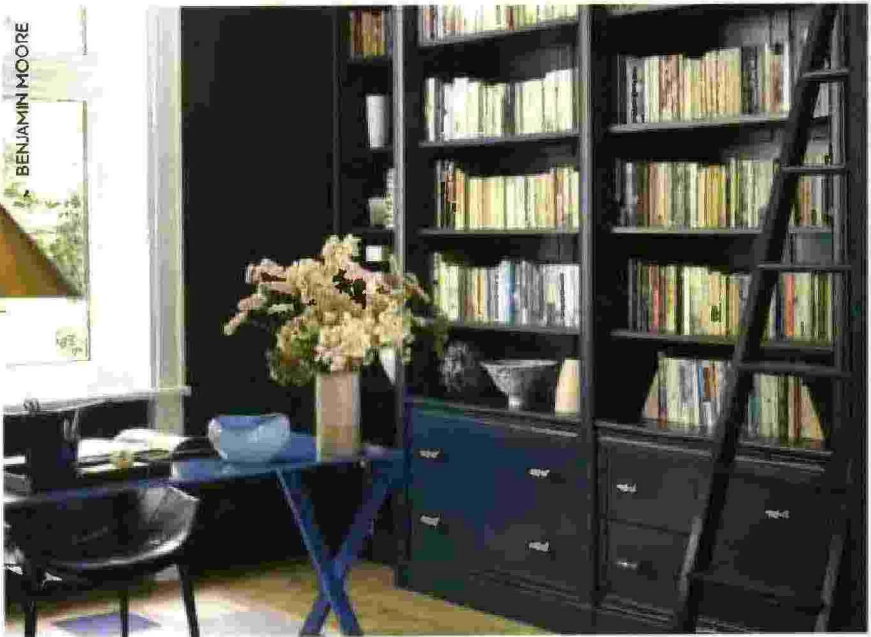
Εντάξτε ένα μεταλλικό φωτιστικό πατώματος σε έναν «φορτωμένο» χώρο που χρειάζεται καθαρές γραμμές.
fortywestdesigns.com



Χρησιμοποιήστε το κλασικό ρολόι τοίχου ως την ιδανική προσθήκη για να τονίσετε τις γωνίες του σπιτιού σας, θυμίζοντας παραδοσιακά αρκοντικά περασμένων δεκαετιών.
spitishop.gr



BENJAMIN MOORE



Κρεμάστε ένα σύγχρονο έργο τέχνης δίπλα σε ξύλινα, παραδοσιακά έπιπλα για ένα αποτέλεσμα που ισορροπεί ανάμεσα στο χθες και το σήμερα.
thenorthersouth.com



Τοποθετήστε μια πολυθρόνα ή έναν καναπέ με έντονο χρώμα και πλούσια μοτίβα για να προσδώσετε ομίχως αριστοκρατική αύρα στον χώρο.
ghidini1961.com